

Руководство пользователя песочного фильтра на 950 галлонов (3596 литров)

РУКОВОДСТВО ПОЛЬЗОВАТЕЛЯ

58515 Песочный Фильтр Нмакс. 1,5 м



Для получения помощи посетите веб-страницу www.bestwaycorp.com/support

МЫ РЕКОМЕНДУЕМ НЕ ВОЗВРАЩАТЬ ИЗДЕЛИЕ В МАГАЗИН

ВОПРОСЫ? ПРОБЛЕМЫ? ОТСУТСТВУЮЩИЕ ЧАСТИ?

Для ознакомления с часто задаваемыми вопросами, руководствами, просмотра видео или заказа запасных частей посетите веб-страницу bestwaycorp.com/support

ВАЖНЫЕ ИНСТРУКЦИИ ПО ТЕХНИКЕ БЕЗОПАСНОСТИ

ВНИМАНИЕ

ВАЖНЫЕ ПРАВИЛА ТЕХНИКИ БЕЗОПАСНОСТИ ПРОЧТИТЕ И ВЫПОЛНЯЙТЕ ВСЕ ПРАВИЛА ТЕХНИКИ БЕЗОПАСНОСТИ.

При установке и использовании данного электрического оборудования, следует всегда выполнять основные правила техники безопасности, среди которых:

- Питание насоса должно осуществляться через изолирующий трансформатор или устройство защитного отключения (УЗО) с номинальным остаточным током срабатывания, не превышающим 30 мА.
- Источник питания на стене здания должен быть расположен на расстоянии более 3,5 м от бассейна.
- Устройство должно быть оснащено заземленным источником питания.
- **ОПАСНОСТЬ ПОРАЖЕНИЯ ЭЛЕКТРИЧЕСКИМ ТОКОМ** – Запрещается пользоваться насосом, когда люди находятся в бассейне. В случае повреждения песчаного фильтра доступ в бассейн запрещен.
- **НЕ ЗАКАПЫВАЙТЕ ШНУР ПИТАНИЯ В ЗЕМЛЮ.** Прокладывайте шнур питания так, чтобы свести к минимуму опасность его повреждения газонокосилками, шпалерными ножницами и другим оборудованием.
- Для уменьшения риска получения удара электрическим током немедленно заменяйте поврежденный сетевой шнур.
- В целях безопасности, при повреждении шнура электропитания, его замена должна проводиться производителем, в центре сервисного обслуживания или же другим подобным образом квалифицированным персоналом.
- Удлинитель использовать запрещено.
- Опасность удара электрическим током! Использование песчаного фильтра при неправильном напряжении опасно и приводит к его повреждению.
- Не удаляйте заземляющий контакт и не изменяйте штекер любым способом. Не пользуйтесь штекерами-переходниками. Проконсультируйтесь с квалифицированным электриком по любым вопросам, касающимся штекеров и заземления ваших устройств.
- Обращайтесь с песчаным фильтром осторожно. Не тяните или не переносите песчаный фильтр за сетевой шнур. Никогда не выдергивайте штекер из розетки за провод. Оберегайте шнур от потертостей. Острые предметы, масло, движущиеся части и тепло не должны воздействовать на песчаный фильтр.

- Всегда отключайте изделие из розетки перед тем, как убрать, почистить, произвести техобслуживание или отрегулировать изделие.
- Не подсоединяйте и не отсоединяйте устройство от сети питания влажными руками.
- Обязательно отсоединяйте устройство от сети питания:
 - В дождливые дни;
 - Перед чисткой или другим обслуживанием;
 - когда вы уезжаете в отпуск или оставляете изделие без присмотра.
- Если изделие не будет использоваться в течение долгого времени, например, зимой, разберите его и храните в закрытом помещении.
- **ВНИМАНИЕ!** Прочитайте инструкции перед использованием изделия, а также перед каждой установкой и сборкой.
- Храните эту инструкцию в надежном месте. Сверяйтесь с ней каждый раз, разбирая бассейн.
- В случае утери инструкции обратитесь в компанию Bestway или на веб-сайт www.bestwaycorp.com.
- Электрические подключения должны соответствовать национальным нормам ведения электромонтажных работ. При возникновении любых вопросов обращайтесь к квалифицированному электрику.
- **ВНИМАНИЕ!** Данный песчаный фильтр предназначен для использования только с бассейнами, разбирающимися для хранения. Не используйте его со стационарными бассейнами. Конструкция разборного бассейна позволяет быстро разобрать его для хранения и вновь собрать в оригинальном целом виде. Стационарный бассейн устанавливается на грунте или в помещении так, что его нельзя быстро разобрать для хранения.
- Обязательно отсоединяйте устройство от сети электропитания перед выполнением сборки, разборки или чистки.
- Изделиями могут пользоваться лица с ограниченными физическими, сенсорными и умственными возможностями либо лица без соответствующих навыков и опыта, если они находятся под присмотром или проинструктированы на предмет безопасного использования изделия и осознают связанные с этим опасности.
- Детям запрещается играть с изделием.
- Насосы, не имеющие маркировки, указывающей на то, что они защищены от замерзания, нельзя оставлять на улице в морозные погодные условия.
- Чистка и пользовательское обслуживание должны выполняться взрослыми старше 18 лет, осведомленными об опасности поражения электрическим током.

ПРИМЕЧАНИЕ:

- Поставьте песочный фильтр на твердую и ровную площадку. Данный электроприбор следует располагать на расстоянии не менее 2 метров от бассейна. Держите его как можно дальше.
- Обратите внимание на положение бассейна и песчаного фильтра, должны иметься нормальные условия для вентиляции, слива воды и доступа для техобслуживания. Никогда не размещайте песчаный фильтр там, где может скапливаться вода, или на дорожке вокруг бассейна.
- После установки бассейна штепсельная вилка должна быть доступна.
- Атмосферные условия могут повлиять на работу и срок службы песчаного фильтра; примите надлежащие предосторожности для того, чтобы защитить песчаный фильтр от ненужного износа, который может произойти из-за холодной или жаркой погоды и под воздействием прямых солнечных лучей.
- Перед использованием песчаного фильтра осмотрите его и убедитесь в том, что все детали на месте. Сообщайте фирме Бестуэй (Bestway) по адресу обслуживания клиентов, указанному в этом руководстве, обо всех поврежденных или отсутствующих во время покупки деталях.
- Все изношенные детали должны быть заменены как можно скорее. Используйте только детали, поставляемые производителем.
- Не разрешайте ни детям, ни взрослым опираться или сидеть на изделии.
- Не добавляйте химикаты в песчаный фильтр.
- При использовании для очистки воды в бассейне химикатов рекомендуется использовать минимальное время фильтрации для безопасности купающихся в соответствии с нормативами.
- Установленное изделие следует использовать только для сред, предусмотренных или указанных производителем.
- Необходимо проверить, чтобы всасывающие отверстия не были заблокированы.
- Во время проведения работ по техническому обслуживанию системы фильтрации рекомендуется прекратить фильтрацию.
- Регулярно проверяйте степень засорения фильтра.
- Рекомендуется еженедельно проверять обратную промывку или чистоту воды. Для обеспечения чистой воды в бассейне рекомендуется ежедневно фильтровать воду в течение 8 часов.
- Необходимо как можно скорее заменять любой поврежденный элемент или набор элементов. Используйте только детали, разрешенные к применению лицами, ответственными за реализацию изделия на рынке.
- Все фильтры и фильтрующие материалы следует регулярно проверять для предотвращения образования отложений, препятствующих нормальной фильтрации. Утилизация использованных фильтрующих материалов должна также соответствовать действующим нормам/требованиям законодательства.
- Соблюдайте все требования и рекомендации по технике безопасности, содержащиеся в руководстве. В случае сомнений по вопросам эксплуатации насоса или циркуляционных установок, обратитесь к квалифицированному мастеру или производителю импортеру/дистрибьютору. Установка циркуляции воды должна соответствовать европейским, национальным и местным нормам и правилам, особенно в части электрооборудования. Любые изменения положения клапана, размера насоса, размера сетки могут привести к изменению расхода воды, а также скорости всасывания.

- Данное изделие не предназначено для коммерческого использования.

Внимательно изучите руководство по эксплуатации и сохраните его для дальнейшего использования в справочных целях.

СОХРАНИТЕ ЭТИ ИНСТРУКЦИИ

УТИЛИЗАЦИЯ



Электротехнические изделия запрещается утилизировать с бытовым мусором. Утилизацию следует осуществлять на предприятиях по переработке отходов. Для получения дополнительной информации о переработке обратитесь к местным властям или к продавцу изделия.

ИНСТРУКЦИИ ПО ТЕХНИКЕ БЕЗОПАСНОСТИ

- **ПРЕДУПРЕЖДЕНИЕ!** Не помещайте хлор или другие химикаты в сетчатый фильтр. Это может привести к серьезным травмам и повреждению вашего изделия.

ОПИСАНИЕ ИЗДЕЛИЯ

	Диаметр фильтра:	270 mm
	Рабочая площадь фильтра:	0,059 м² (0,635 ft²)
	Макс. Рабочее давление:	0,42 Bar (6 PSI)
	Рабочее давление песчаного фильтра:	<0,25 Bar (3,5 PSI)
	Макс. температура воды:	35°C (95°F)
	Совместимость:	Кварцевый песок № 20 (0,45–0,85 мм) – приблизительно 8,5 кг (18,7 фунта)
		Фильтрующие шарики для бассейна Polysphere™ – приблизительно 240 г (0,53 фунта)

ПРИМЕЧАНИЕ. Если песок или Polysphere™ не входят в комплект, посетите наш веб-сайт www.bestwaycorp.com или местный магазин бытовой техники.

ДЕТАЛИ И ИНСТРУМЕНТЫ

Сравните детали в коробке с деталями, перечисленными в этом руководстве. Проверьте, чтобы компоненты изделия соответствовали модели, которую вы собирались приобрести. В случае любых поврежденных или отсутствующих деталей на момент покупки посетите наш веб-сайт bestwaycorp.com/support.

Перед сборкой изделия уделите несколько минут ознакомлению со всеми его частями.

Вам понадобится крестовая отвертка (в комплект не входит).



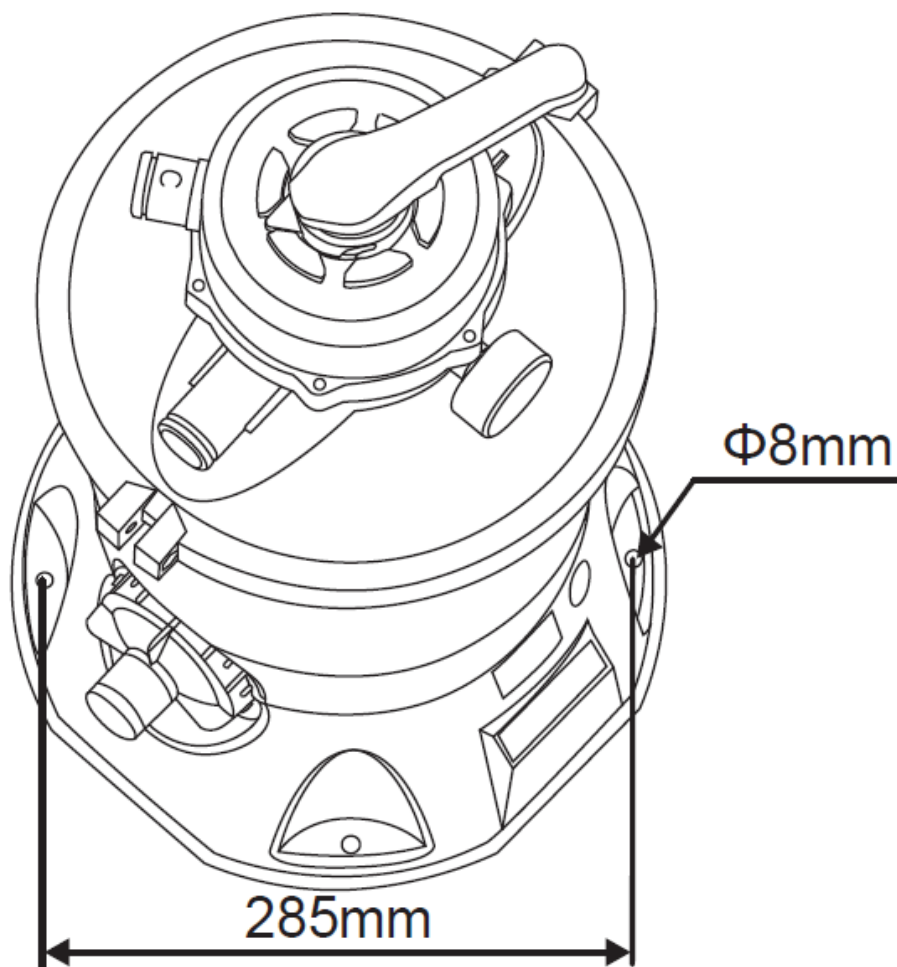
Перед настройкой насоса, включением насоса или выполнением любого технического обслуживания убедитесь, что вы внимательно прочитали данное руководство.

ИНСТРУКЦИИ ПО УСТАНОВКЕ

Обзор

Выбор правильного места установки:

1. Песчаный фильтр следует поместить на прочном, ровном основании, лучше всего на бетонном блоке. Расположите песчаный фильтр таким образом, чтобы патрубки и управляющий клапан были легко доступны для работы и обслуживания.
2. Перед использованием следует установить песчаный фильтр в вертикальном положении либо на земле, либо на основании из дерева или бетона, чтобы предотвратить случайное падение песчаного фильтра. Масса полностью собранного песчаного фильтра превышает 18 кг (39,7 фунта). Если вы используете деревянное основание, вы должны установить фильтр на платформу. Монтажные отверстия должны быть 8 мм в диаметре, а расстояние между ними должно составлять 285 мм. Двумя болтами с гайками максимального диаметра 8 мм (в комплект не входят) закрепите песчаный фильтр к основанию.



Полезный совет:

ВАЖНО! Не кладите ничего в сетчатый фильтр. Часто очищайте сетчатый фильтр, чтобы он не забивался мусором и обеспечивал стабильный поток воды.

Если вы не будете использовать рекомендованное количество фильтровального песка, фильтрующая способность снизится, а песчаный фильтр может выйти из строя, что повлечет за собой аннулирование гарантии.

ВАЖНО! Небольшое количество загрязнений может проходить сквозь песок и попадать обратно в бассейн. Это нормально, особенно, если загрязнения очень мелкие или илстые. Чтобы ограничить это, необходимо следовать инструкции по техническому обслуживанию и, при необходимости, выполнять **обратную промывку и промывание** песка.

Если в бассейне большое количество мусора, когда вы чистите его вакуумным очистителем, мы рекомендуем выполнить функцию **обратной промывки** (см. Раздел «Использование»), когда вы закончите очистку половины бассейна.

УКАЗАНИЯ ПО УСТАНОВКЕ

Инструкцию по установке см. на иллюстрациях в конце руководства пользователя. Рисунки предназначены исключительно для целей иллюстрации. Они могут не отображать конкретное изделие. Рисунки не отображают действительный масштаб.

Компания Bestway не несет ответственности за причиненные изделию повреждения вследствие неправильного обращения или несоблюдения настоящих инструкций.

ИНСТРУКЦИИ ПО ИСПОЛЬЗОВАНИЮ

РЕГУЛИРУЮЩИЙ КЛАПАН

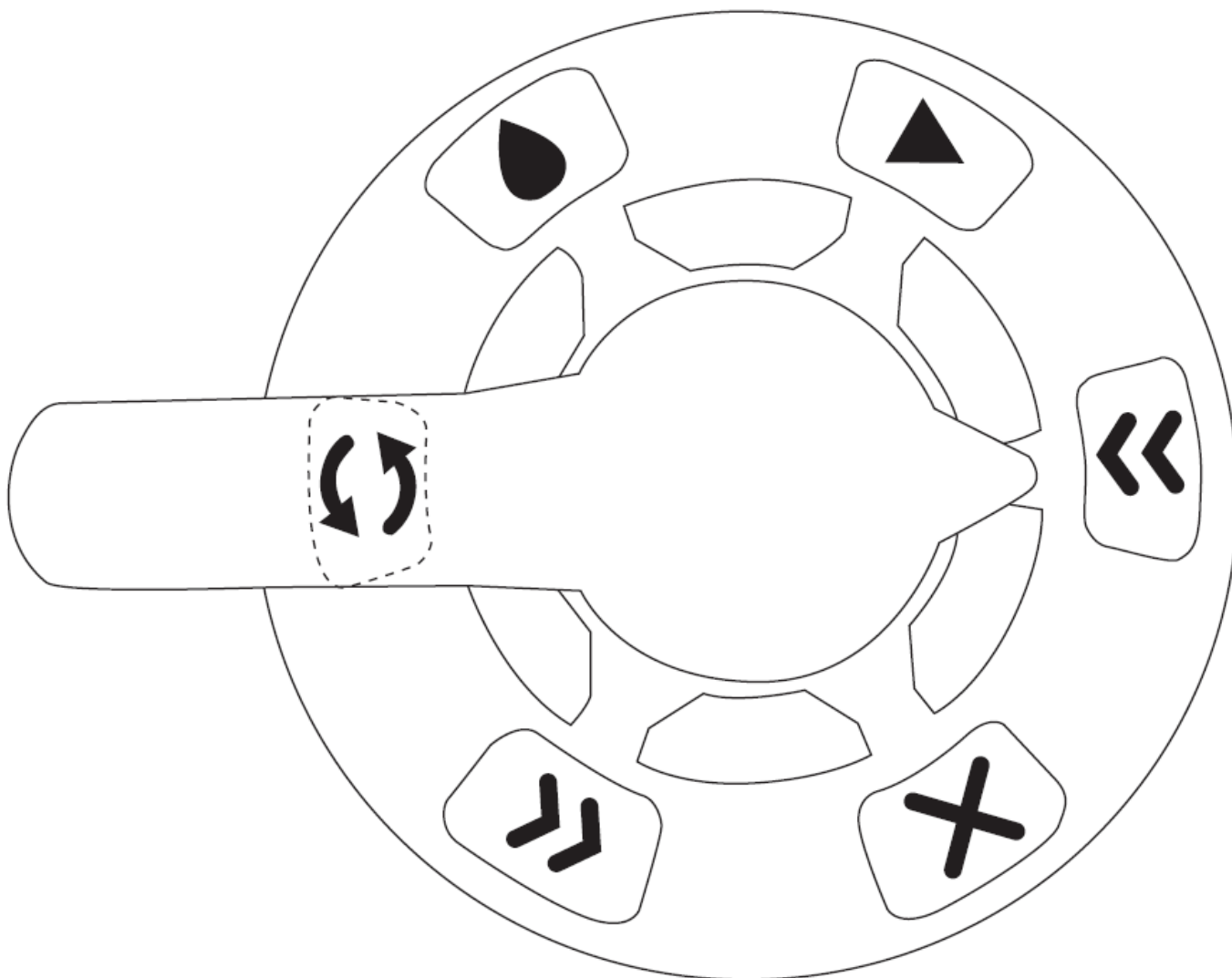
Нажмите на ручку регулирующего клапана и поверните в положение нужной функции. Перед изменением функции регулирующего клапана обязательно выключайте песчаный фильтр, чтобы избежать повреждения оборудования. Не устанавливайте регулирующий клапан в положение между двумя функциями, поскольку это приведет к вытеканию воды из канала «D».

Не включайте песчаный фильтр, если регулирующий клапан установлен в закрытое положение, поскольку это приведет к повышению внутреннего давления и значительным повреждениям песчаного фильтра.

Полезный совет:

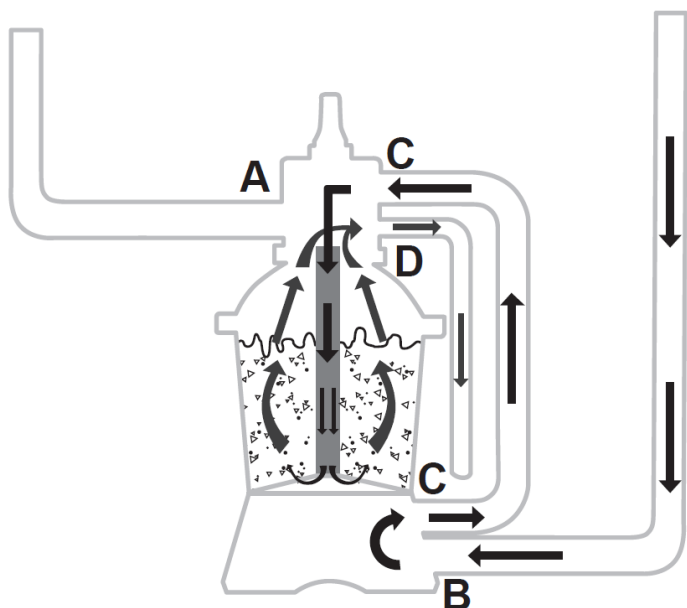
ВАЖНО! Не включайте песчаный фильтр без воды. Убедитесь, что входное и выходное отверстия бассейна открыты и полностью покрыты водой. Перед включением песчаного фильтра выполните операцию выпуска воздуха, как показано на рисунке (см. раздел «Установка»).

ПРИМЕЧАНИЕ. Пропуск этого действия существенно повлияет на срок службы изделия.



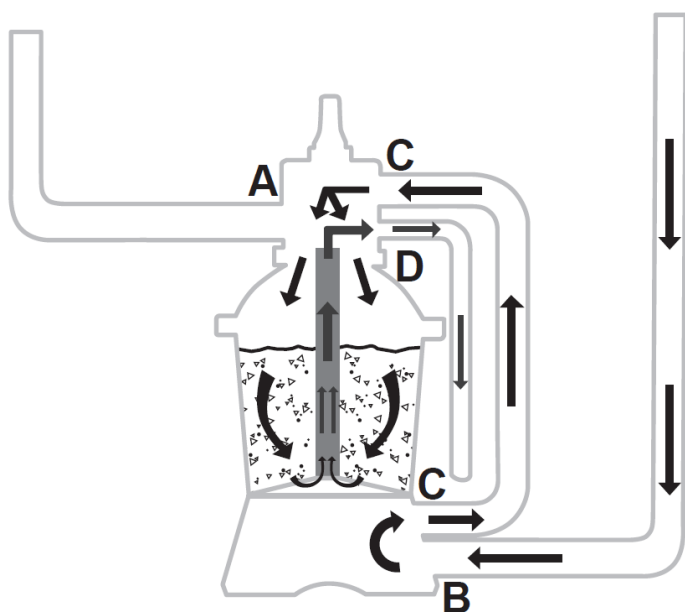
Обратная промывка

Эта функция очищает песок. Вода прокачивается вниз через втулку коллектора, поднимается вверх через песок и сливается через канал «D».



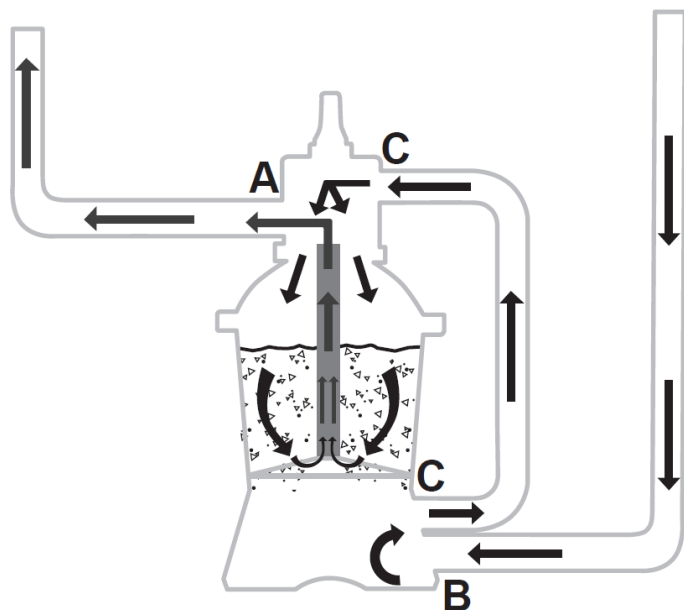
Промывка

Эту функцию следует использовать при первом запуске, для очистки насоса и выравнивания песка после работы функции **обратной промывки**. Вода прокачивается вниз через песок, поднимается вверх через втулку коллектора и сливается через порт «D».



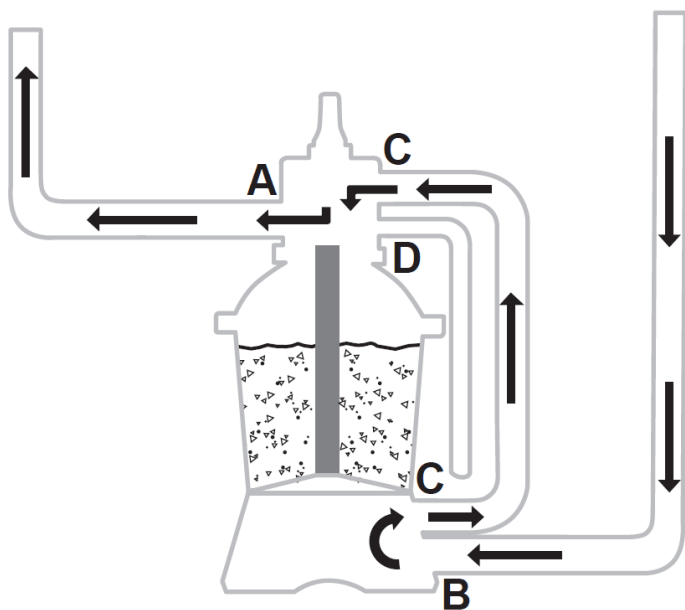
Фильтрующий

Эта функция используется для фильтрации воды в бассейне и будет использоваться 99% времени. Вода прокачивается через песчаный фильтр, где происходит ее очистка, а затем возвращается обратно в бассейн.



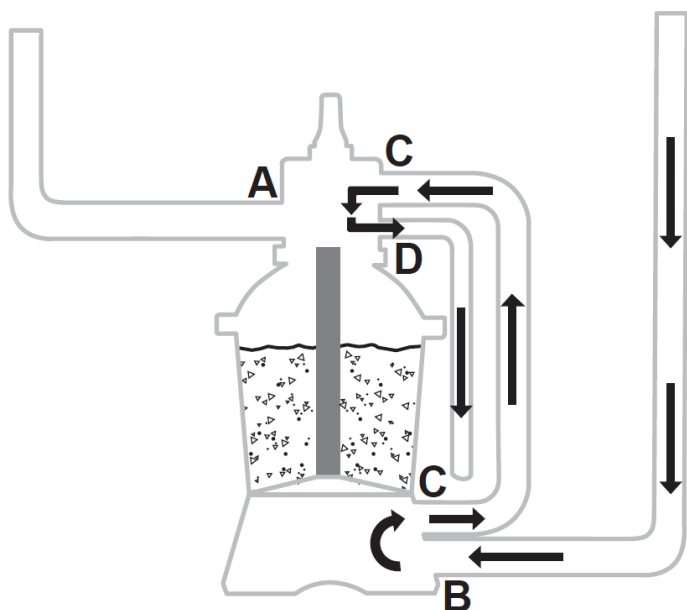
Циркуляция

Эта функция обеспечивает циркуляцию воды в бассейне, пропуская ее через насос песчаного фильтра, а не через песок. Используйте эту функцию, если фильтр сломан, чтобы собрать мусор в сетку для улавливания мусора.



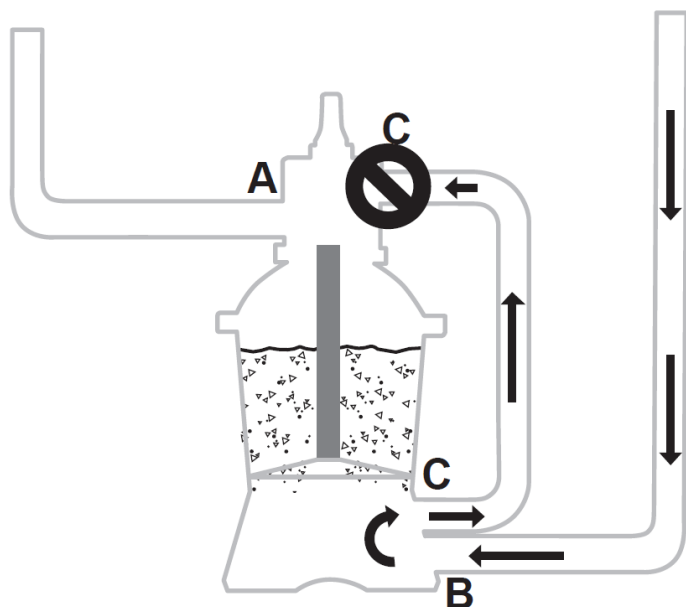
Слив

Эта функция позволяет слить воду из бассейна. Вода откачивается из бассейна и сливается из канала «D», а не возвращается в бассейн.

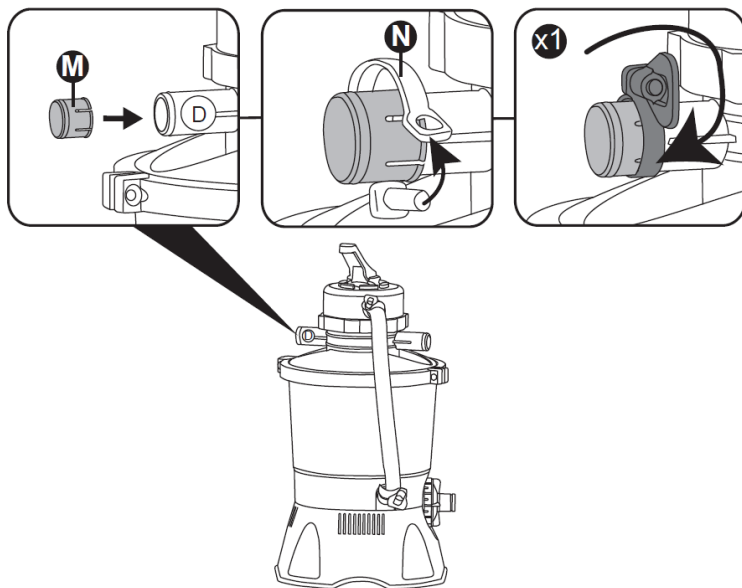


Закрытый

Эта функция предназначена для прекращения потока воды между насосом песчаного фильтра и бассейном.

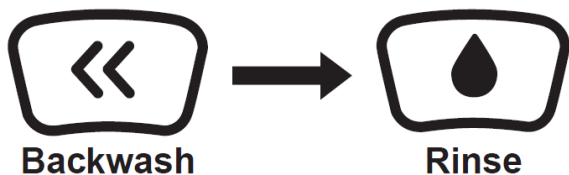


Чтобы предотвратить утечку воды, перед запуском песчаного фильтра установите **крышку порта «D» (M)** на порт «D» и закрепите соединение **хомутом шланга (N)**. Когда регулирующий клапан установлен на функции **обратной промывки, промывания** или **слива**, откройте **хомут шланга (N)** и снимите **крышку порта «D» (M)**, чтобы вода могла сливаться из порта «D».



РУКОВОДСТВО ПО ПЕРВОМУ ИСПОЛЬЗОВАНИЮ

Обратная промывка и **промывание** выполняются для промывки песка и подготовки насоса к первому использованию.



Backwash

Rinse

Обратная промывка	Промывка
-------------------	----------

ВАЖНО! В ходе этой процедуры из бассейна вытекает вода, которую нужно доливать. Немедленно выключите песчаный фильтр, если вода достигнет уровня впускного или выпускного клапана бассейна.

1. Запустите **обратную промывку** на 3-5 минут, а затем **промывание** на 1 минуту.
2. Теперь песчаный фильтр готов к работе. Установите регулирующий клапан в положение **фильтрации**.

ВАЖНО! Перед началом работы убедитесь, что резервуар устойчиво стоит на своем основании и правильно подключен к насосу.

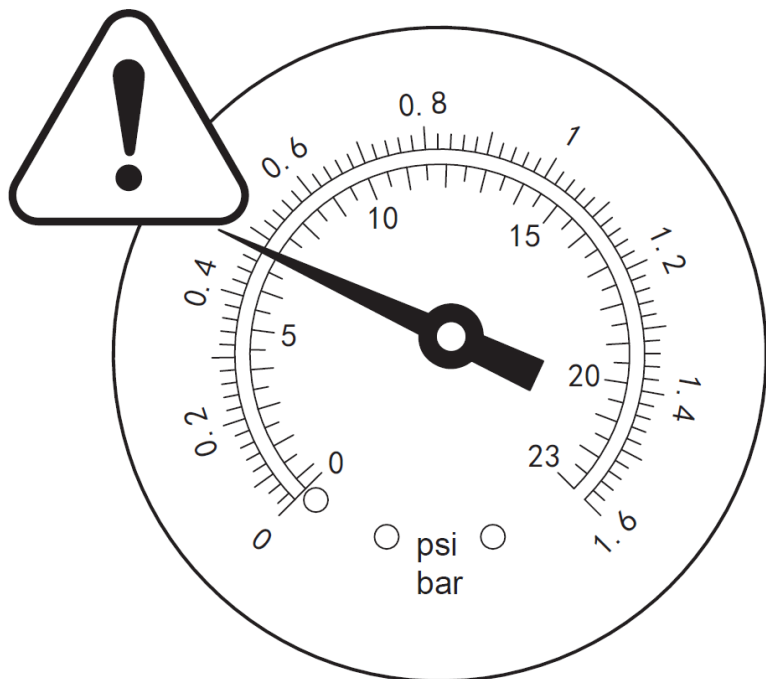
ИНСТРУКЦИИ ПО ОБРАБОТКЕ ВОДЫ

Для очистки и обслуживания обратитесь к иллюстративным шагам в конце руководства. Рисунки предназначены исключительно для целей иллюстрации. Они могут не отображать конкретное изделие. Рисунки не отображают действительный масштаб.

ПРИМЕЧАНИЕ. Сетчатый фильтр нужно периодически опорожнять и чистить. Загрязненный или забитый сетчатый фильтр снижает производительность песчаного фильтра.

ВНИМАНИЕ! Перед началом работ по обслуживанию выключите и отсоедините песчаный фильтр от сети питания; в противном случае имеется серьезная опасность получения травм и даже смертельного исхода.

По мере накопления загрязнений в песчаном фильтре показания давления на манометре будут увеличиваться. Когда показания манометра составят 0,25 бар (3,5 psi) или выше, значит пришло время очистки песка. Для выполнения очистки песка следуйте инструкциям, приведенным ранее в разделе «**Обратная промывка и промывание**».



ПРИМЕЧАНИЕ. Манометр предназначен только для технического обслуживания, а его показания служат только для справки. Его нельзя использовать как прецизионный инструмент.

ПРИМЕЧАНИЕ. Мы рекомендуем чистить песок раз в месяц или реже, в зависимости от того, как часто используется бассейн. Не чистите песок слишком часто. Также рекомендуется обратиться к продавцу бассейна с целью приобретения химического средства, предназначенного для очистки песка. Правильное обслуживание песка оптимизирует эффективность очистки и предотвратит скопление жиров и солевых отложений.

ИНСТРУКЦИИ ПО РАЗБОРКЕ И ХРАНЕНИЮ

СЛИВ

Для слива следуйте иллюстрациям в конце руководства. Рисунки предназначены исключительно для целей иллюстрации. Они могут не отображать конкретное изделие. Рисунки не отображают действительный масштаб.

Прежде чем сливать воду из бассейна, убедитесь, что вы сливаете воду подальше от дома и любых объектов, которые могут быть повреждены водой. Ознакомьтесь с местными нормами по сливу воды.

1. Выключите выключатель, расположенный на **баке песчаного фильтра (G)**.
2. Отсоедините песчаный фильтр от источника питания.
3. Снимите **крышку порта «D» (M)**. Подсоедините шланг (не входит в комплект) к порту «D». Используйте **хомуты шлангов (N)**, чтобы закрепить соединение на порте «D». Нажмите на регулирующий клапан и поверните его в положение **слива**.

ПРИМЕЧАНИЕ. Используемый шланг (не входит в комплект) должен иметь диаметр 32 мм.

Полезный совет:

Если вы не хотите полностью сливать воду из бассейна, можно продолжить использовать насос с песчаным фильтром. Выполняйте описанные выше действия до тех пор, пока вода не достигнет желаемого уровня. Убедитесь, что вода **полностью покрывает порты**, затем поверните регулирующий клапан до нужной функции, такой как **обратная промывка**. Подключите песчаный фильтр к сети питания и включите выключатель, расположенный на **баке песчаного фильтра (G)**.

ХРАНЕНИЕ

Снимите все принадлежности; убедитесь, что песчаный фильтр, шланги и сетчатые фильтры полностью чистые и сухие перед хранением. Если не все детали полностью сухие, это может привести к появлению плесени. Перед хранением извлеките и высушите песок. Храните его в сухом месте.

Мы настоятельно рекомендуем отсоединять песчаный фильтр, если температура воздуха опускается ниже 10°C (50°F).

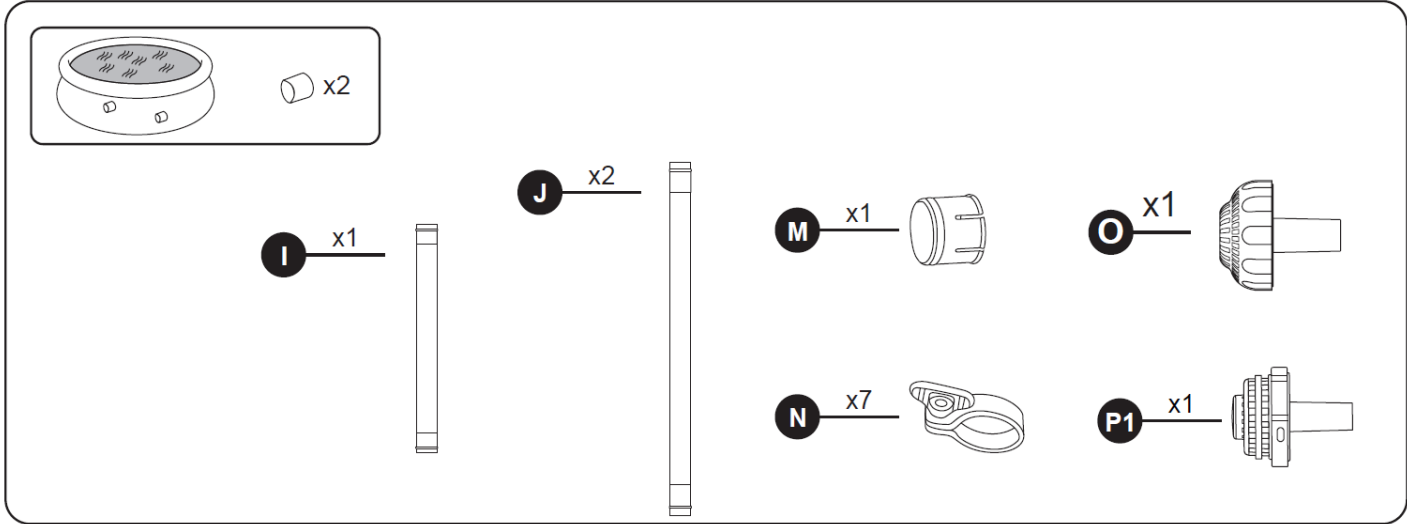
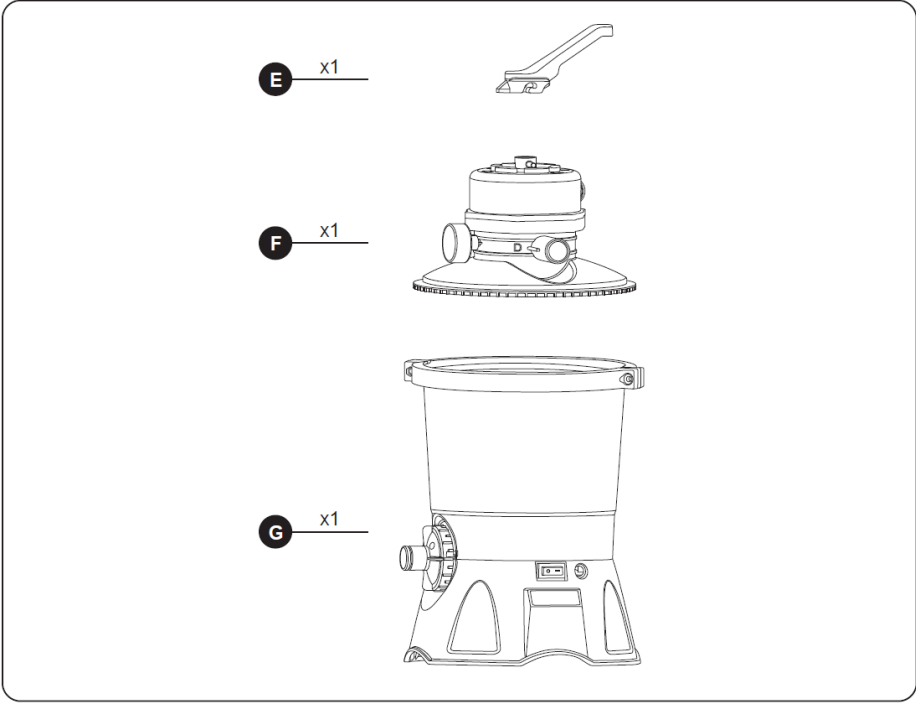
Храните песочный фильтр в сухом месте при умеренной температуре от 10°C (50°F) до 38°C (100°F).

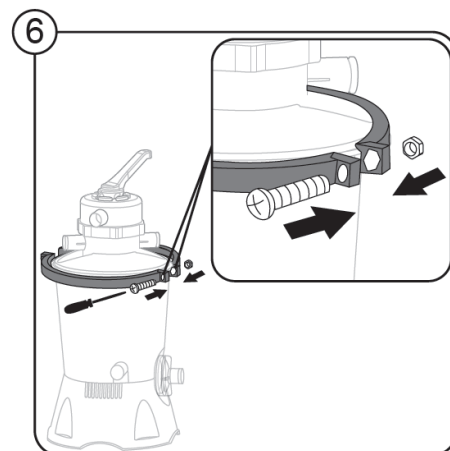
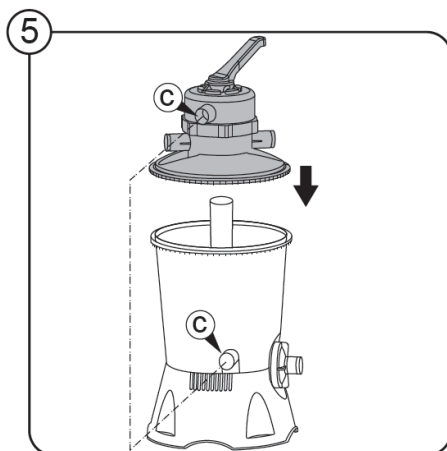
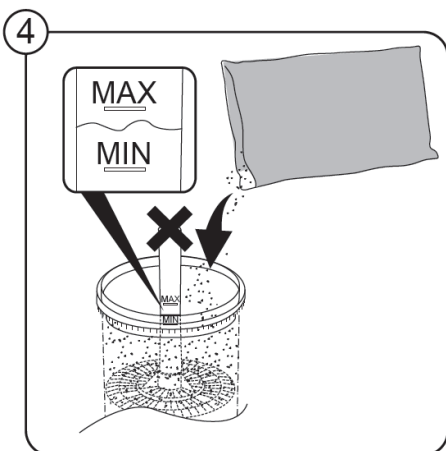
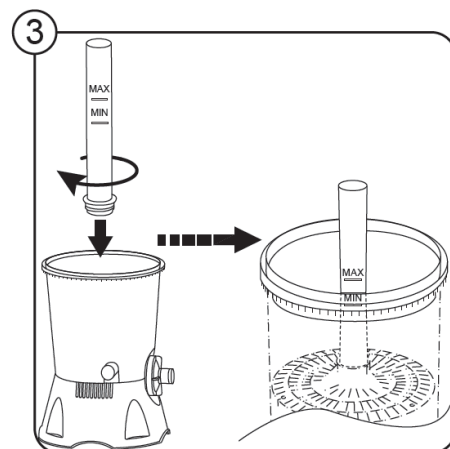
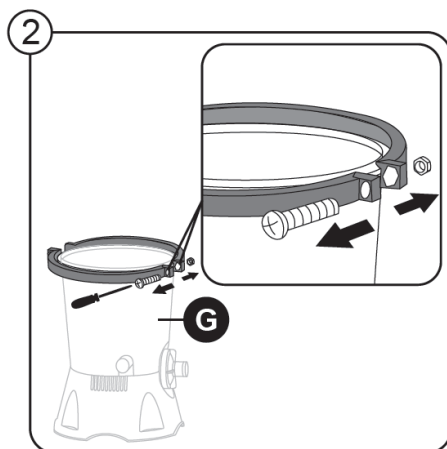
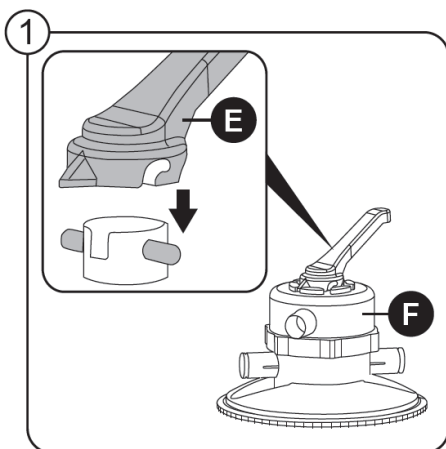
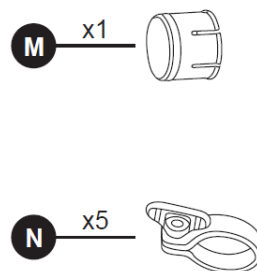
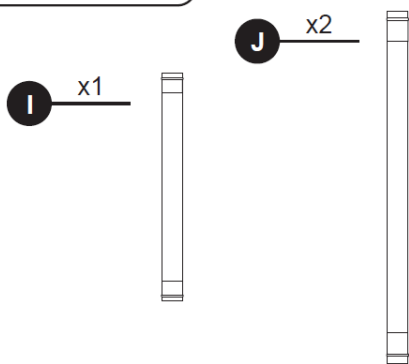
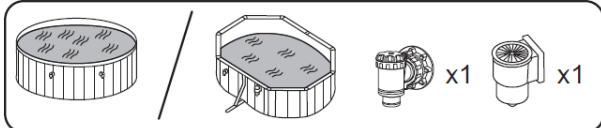
ПОИСК И УСТРАНЕНИЕ НЕИСПРАВНОСТЕЙ

Неисправности	Возможные причины	Способы устранения
В бассейн поступает песок	Песок слишком мелкий	Используйте рекомендуемый размер кварцевого песка 0,45-0,85 мм – № 20.
	Регулирующий клапан был перемещен из положения функции обратной промывки в положение функции фильтрации без остановки работы песчаного фильтра	Выключите песчаный фильтр перед перемещением регулирующего клапана
	Обратной промывки и промывания недостаточно для очистки песка	Повторите обратную промывку и промывание
	Поломка скиммера	Замените скиммер
Нет потока воды	Не были вынуты заглушки	Снимите заглушки и замените их на выпускные сетчатые фильтры
	Воздух не выпущен	Выпустите воздух после операции выпуска воздуха
	Регулирующий клапан установлен в закрытое положение	Установите функцию фильтрации
	Шланги подключены неправильно	Закрепите соединение шланга
	Сетчатый фильтр засорен	Очистите сетчатый фильтр
	Песчаный фильтр вышел из строя	Для получения помощи посетите раздел поддержки на нашем веб-сайте www.bestwaycorp.com
Чрезмерное давление на фильтре	Песок или фильтрующие шарики для бассейна Polysphere™ загрязнены	Выполните обратную промывку и промывание / вымойте фильтрующие шарики для бассейна Polysphere™
	Песчаный слой кальцинирован	Замените песок
	Обратной промывки и промывания недостаточно для очистки песка	Повторяйте обратную промывку и промывание, пока не начнет вытекать чистая вода
	Поломка манометра	Замените манометр
Утечка воды из порта «D»	Регулирующий клапан застрял между двумя функциями	Установите регулирующий клапан на одну функцию
	Крышка не герметизирована должным образом	Установите крышку на порт «D».
	На порту нет крышки	Установите крышку на порт «D»
	Насос установлен на фильтрацию, а крышка не находится на порту, и из порта «D» вытекает большое количество воды	Для получения помощи посетите раздел поддержки на нашем веб-сайте www.bestwaycorp.com
Утечка воды между шлангами и портами регулирующего клапана	Уплотнительное кольцо на шланге повреждено	Замените шайбу
	Устройство или пластиковый зажим установлены неправильно	Затяните устройство или пластиковый зажим

ГАРАНТИЙНЫЕ УСЛОВИЯ

Для получения поддержки и регистрации изделия посетите веб-сайт bestwaycorp.com/support.





7

