

## Листок-вкладыш с инструкциями по сборке овального наземного бассейна новой конструкции

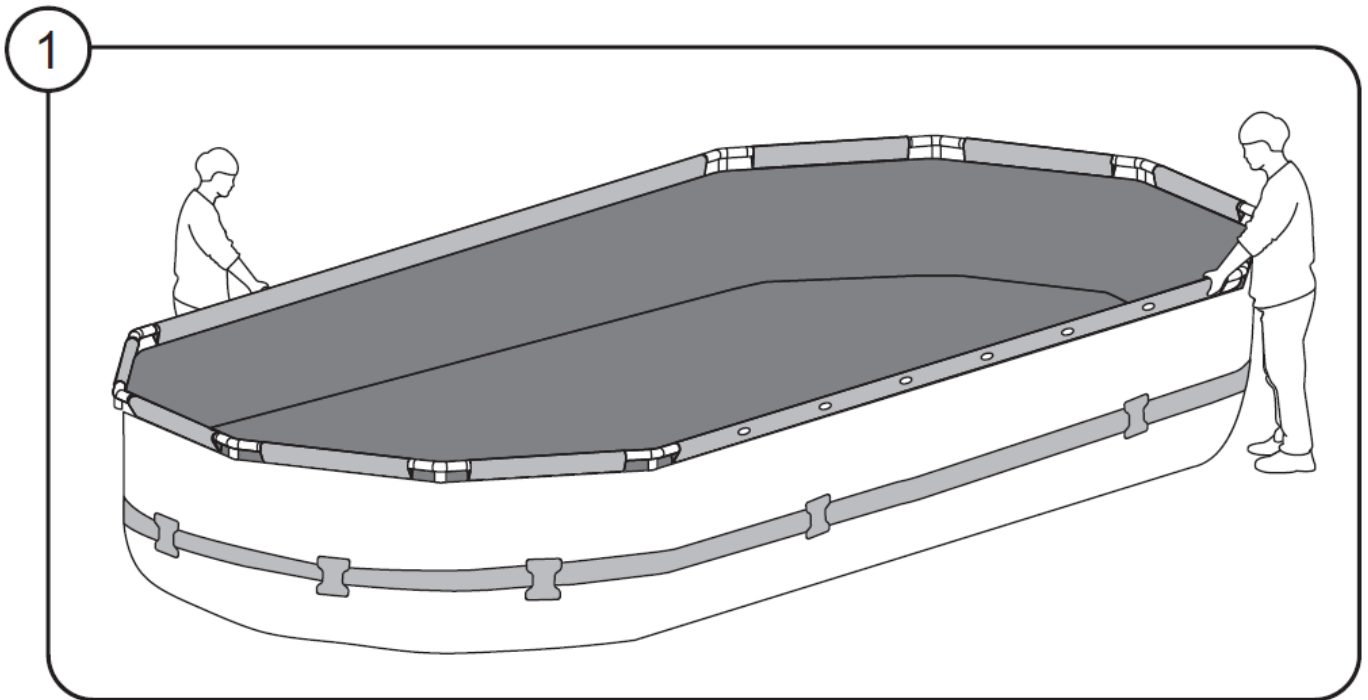


### УСТАНОВКА

Ознакомьтесь с руководством пользователя, чтобы выбрать правильное место для установки бассейна. Затем соберите верхние направляющие и Т-образные соединители. Чтобы установить вертикальные ножки, отсканируйте QR-код или следуйте приведенным ниже иллюстрациям. Рисунки предназначены исключительно для целей иллюстрации. Они могут не отображать конкретное изделие. Рисунки не отображают действительный масштаб.

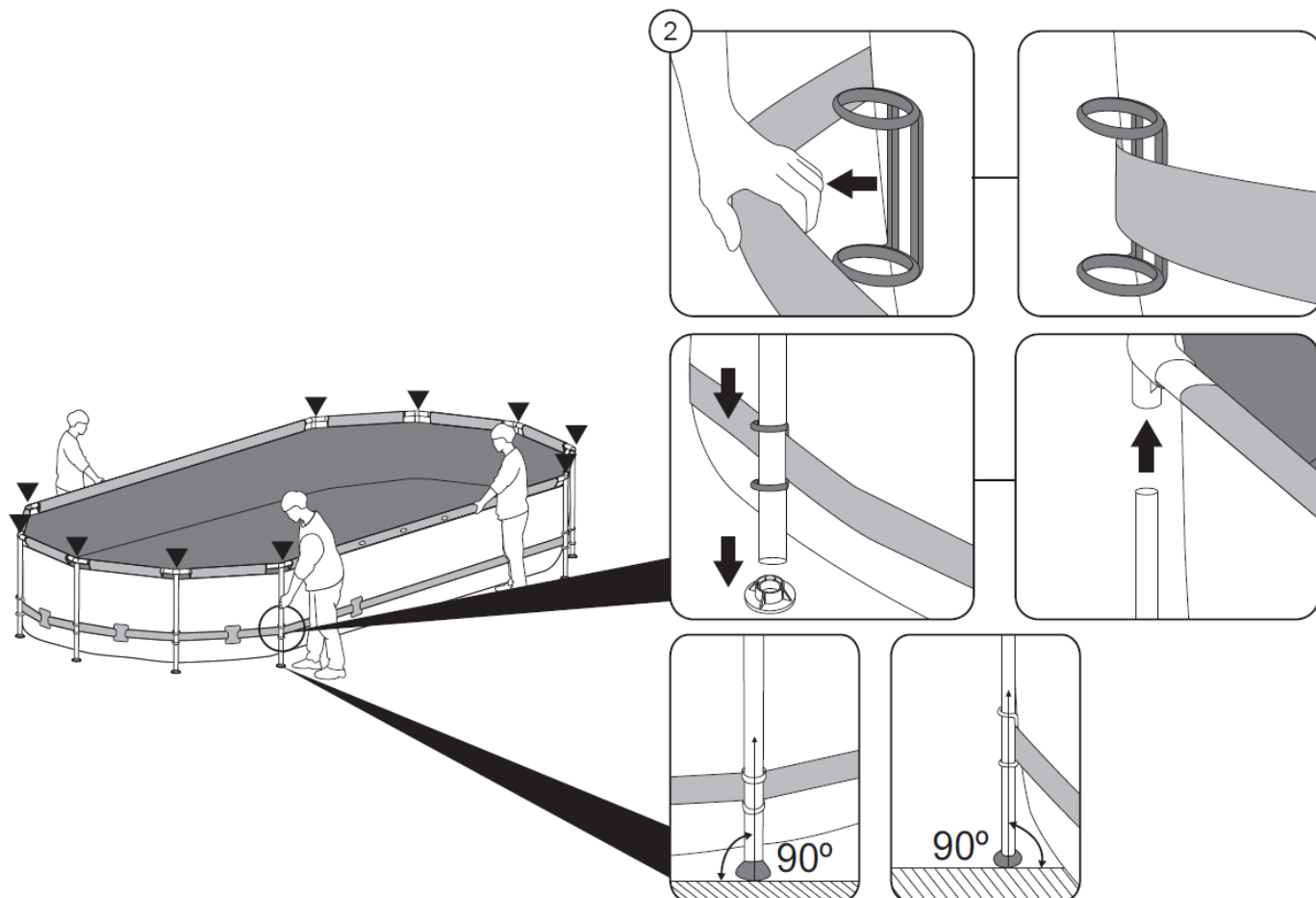


1. Для выполнения этого действия нужны два–три человека. Один или два человека поднимут лайнер, чтобы оставшемуся было легче установить вертикальные ножки.



2. Вставьте каждое **пластиковое кольцо** за ремень **лайнера бассейна**, совместив его с местом установки **вертикальных ножек**. Обеспечьте плотную посадку, затем установите каждую **вертикальную ножку** через **пластиковое кольцо** и в **накладку на ножку**. Соедините ножку с предварительно установленным **Т-образным соединителем**. Мы рекомендуем перекрестно установить первые четыре ножки, а затем завершить установку остальных. **ВАЖНО!** Перед заполнением убедитесь, что пластиковые кольца,

вертикальные ножки и ремень установлены в правильном положении, как показано на рисунке.



После проверки вы можете продолжить установку бассейна и начать заполнение его водой, следуя инструкциям в руководстве пользователя.

**ВАЖНО!** Время от времени проверяйте положение вертикальных ножек во время наполнения бассейна водой. Ножки могут постепенно менять положение из-за увеличения веса воды. Если ножки не перпендикулярны земле, прекратите заполнение бассейна и отрегулируйте их. Это поможет распределить вес, чтобы избежать деформации рамы и лайнера.

