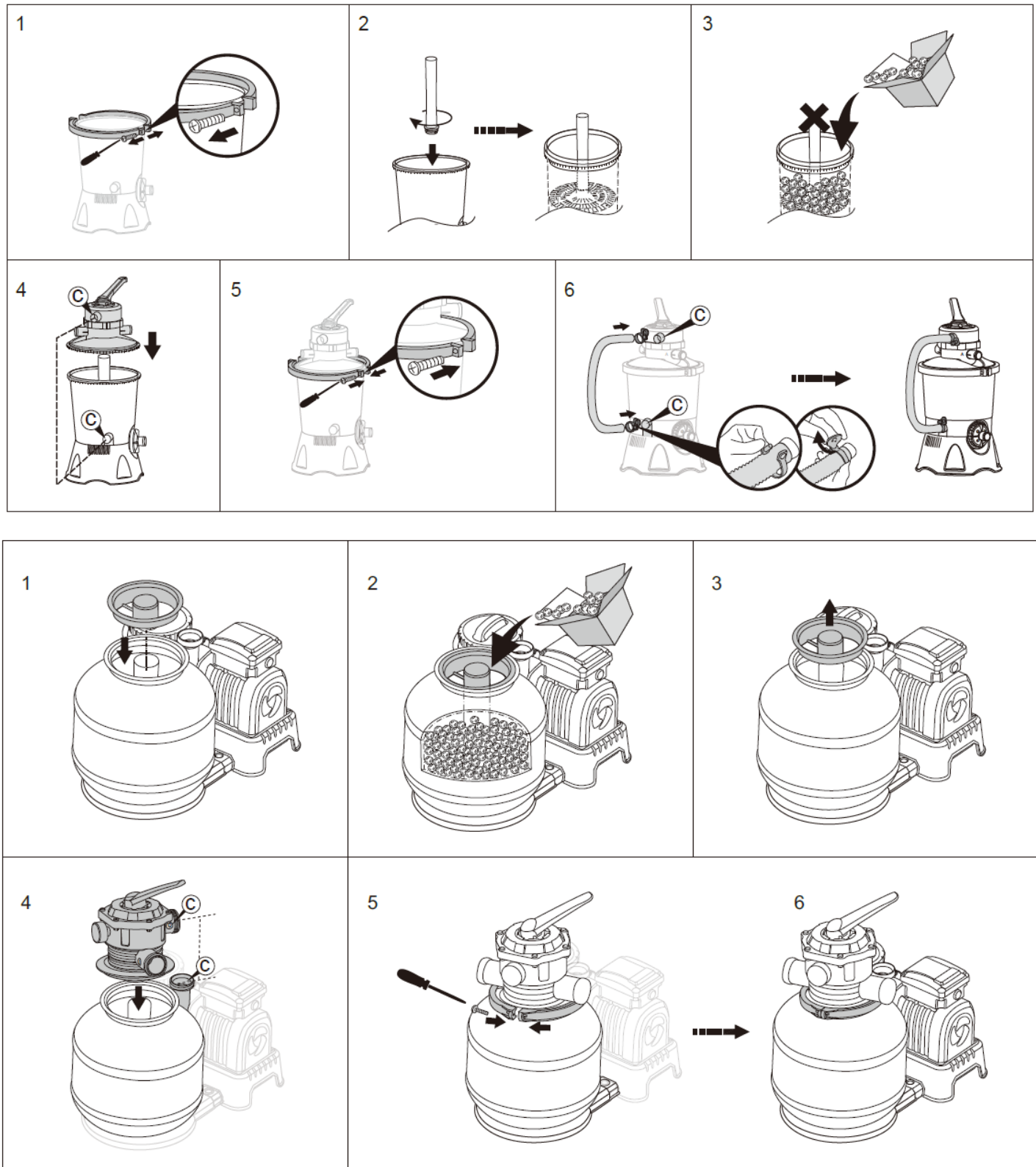
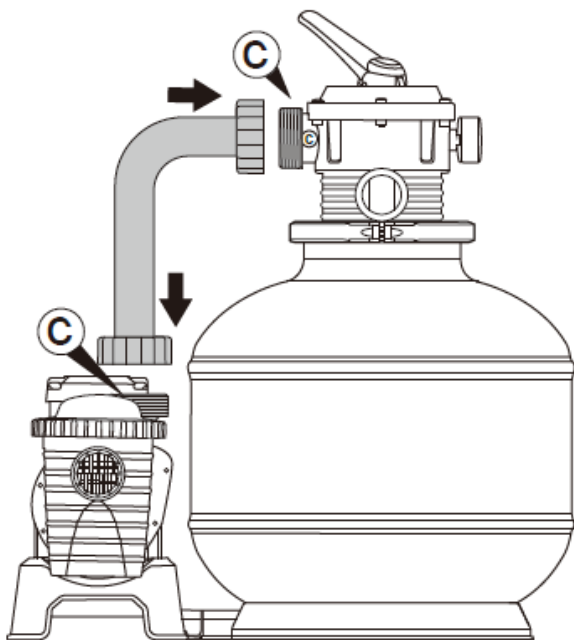


# Руководство пользователя фильтрующих шариков для бассейна Polysphere

## УСТАНОВКА



7



## РУКОВОДСТВО ПОЛЬЗОВАТЕЛЯ

### ФИЛЬТРУЮЩИЕ ШАРИКИ ДЛЯ БАСЕЙНА POLYSPHERE™

#### ВАЖНЫЕ ПРИМЕЧАНИЯ

1. Функция обратной промывки песчаного фильтра неприменима, так как она может повредить изделие.
2. В начале сезона проверяйте состояние материала и эффективность фильтрации, чтобы определить, нужна ли замена.

**ПРИМЕЧАНИЕ.** Схемы предназначены исключительно для целей иллюстрации. Они могут не отображать конкретное изделие. Схемы не отображают действительный масштаб.

**ПРИМЕЧАНИЕ.** Фильтрующие шарики для бассейна Polysphere™ могут также использоваться с другими песочными фильтрами; используйте 28 г (0,06 фунта) фильтрующих шариков для бассейна Polysphere™, чтобы заменить 1 кг (2,20 фунта) песка.

#### ТЕХНИЧЕСКОЕ ОБСЛУЖИВАНИЕ



**ПРЕЖДЕ ЧЕМ ПРИСТУПАТЬ К ТЕХНИЧЕСКОМУ ОБСЛУЖИВАНИЮ, УБЕДИТЕСЬ В ТОМ, ЧТО НАСОС ОТСОЕДИНЕН ОТ СЕТИ ПИТАНИЯ.**

1. Запрещается мыть фильтрующие шарики для бассейна Polysphere™ в стиральной машине.
2. Только мойка вручную; если фильтрующие шарики для бассейна Polysphere™ продолжают оставаться загрязненными или обесцвеченными, их следует заменить.
3. Рекомендуется проверять состояние фильтрующих шариков для бассейна Polysphere™ каждые 4 недели и, при необходимости, промывать их вручную. Возможно, потребуется скорректировать частоту проверок и очистки в зависимости от фактического изделия и ситуации.